

Robuste et performant pour une utilisation en conditions difficiles avec charges lourdes

Excellente stabilité de conduite

Utilisation possible sur plusieurs postes grâce au changement latéral de batterie (option)



EJE 220/225/230/235

Transpalette électrique à timon (2000/2500/3000/3500 kg)

Les transpalettes EJE de la série 2 sont particulièrement puissants : ils sont utilisés là où un rendement maximal est de mise : pour le chargement et le déchargement de camions. Lors d'utilisations prolongées et intensives avec des charges lourdes, y compris lors de travail en 2 ou 3 postes, les avantages de l'EJE sont les suivants :

- moteur de traction asynchrone puissant et innovant de 1,6 kW pour des rendements élevés.
- capacités de charge élevées et moteur de levage puissant.
- châssis particulièrement robuste pour des sollicitations intenses.
- électronique de commande de pointe pour une maniabilité parfaite.
- excellent bilan énergétique pour de faibles frais d'exploitation.
- grandes batteries pour de longues durées d'utilisation.

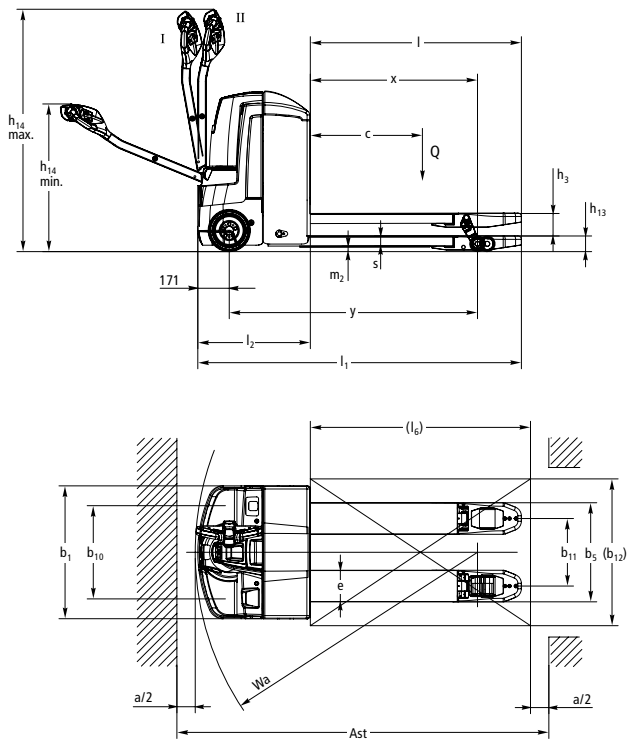
A cela s'ajoutent des avantages ergonomiques : Le timon long à ancrage bas maintient la distance nécessaire entre l'opérateur

et le chariot permettant de travailler en toute sécurité. Dans les zones très étroites, le bouton de vitesse lente est très utile. Celui-ci permet une conduite avec timon relevé et une vitesse réduite automatiquement. L'EJE peut être équipé de batteries allant jusqu'à 375 Ah. En combinaison avec la technologie asynchrone moderne et économique, les durées d'utilisations sont plus longues qu'avec la technologie traditionnelle. L'extraction latérale de la batterie, disponible en option, permet l'utilisation sur plusieurs postes de travail pouvant aller jusqu'à une utilisation 24 heures sur 24.

La nouvelle tête de timon multifonctions contient de nombreuses innovations : des capteurs étanches (IP 65) offrant une sécurité maximale, des boutons-poussoirs avec une électronique sans contact assurant une commande parfaite dans toutes les positions du timon, une disposition ergonomique des commandes.

JUNGHEINRICH

EJE 220/225/230/235



I = Position de conduite normale; II = Position de conduite vitesse lente



Caractéristiques techniques selon VDI 2198

			Jungheinrich						
			EJE 220	EJE 225	EJE 230	EJE 235			
Caractéristiques	1.1	Fabricant							
	1.2	Caractéristiques types du fabricant							
	1.3	Mode de propulsion	Électrique						
	1.4	Commande manuelle, accompagnant, debout, assis, préparateur de commandes	accompagnant						
	1.5	Capacité/Charge	Q	t	2	2,5	3	3,5	
	1.6	Centre de gravité	c	mm	600				
	1.8	Distance du talon de fourche à l'axe essieu avant	x	mm	911 ³⁾				
	1.9	Empattement	y	mm	1353 ²⁾	1353 ¹⁾	1353 ²⁾	1353 ²⁾	
	Poids	2.1.1	Poids propre batterie incluse (voir ligne 6.5)		kg	540	550	580	590
2.2		Charge sur essieu avec charge avant/arrière		kg	876 / 1664	880 / 1670	1154 / 2426	1276 / 2795	
2.3		Charge sur essieu sans charge à l'avant/à l'arrière		kg	423 / 117	501 / 123	457 / 123	460 / 130	
Roues, châssis	3.1	Roues	PU / VU						
	3.2	Dimensions des roues, AV		mm	Ø 230 x 70				
	3.3	Dimensions des roues, AR		mm	Ø 85 x 110	Ø 85 x 110	2x Ø 85 x 85	2x Ø 85 x 85	
	3.4	Roues supplémentaires (dimensions)		mm	Ø 100 x 40				
	3.5	Nombre de roues avant/arrière (x = roues motrices)			1x +2				
	3.6	Voie (avant)	b ₁₀	mm	508				
	3.7	Voie (arrière)	b ₁₁	mm	368				
Caractéristiques de base	4.4	Levée standard		h ₃	mm	122			
	4.9	Hauteur du timon en position de marche min./max.		h ₁₄	mm	805 / 1321			
	4.15	Hauteur des bras porteurs baissés		h ₁₃	mm	85	85	85	92
	4.19	Longueur hors tout		l ₁	mm	1763			
	4.20	Longueur jusqu'à la face avant des fourches		l ₂	mm	613	613 / 685	613	613
	4.21	Largeur hors tout		b ₁ /b ₂	mm	720			
	4.22	Dimensions des bras de fourche		s/e/l	mm	55 / 172 / 1150			
	4.25	Ecartement ext. des bras de fourche		b ₅	mm	540			
	4.32	Garde au sol centre empattement		m ₂	mm	30			
	4.33	Largeur d'allée avec palette 1000 x 1200 transversale	Ast	mm	1977 ²⁾	1977 / 2049 ²⁾	1977 ²⁾	1977 ²⁾	
4.34	Largeur d'allée avec palette 800 x 1200 longitudinale	Ast	mm	2027 ¹⁾	2027 / 2099 ¹⁾	2027 ¹⁾	2027 ¹⁾		
4.35	Rayon de giration	W _a	mm	1538 ³⁾					
Performances	5.1	Vitesse de translation avec/sans charge		km/h	6 / 6				
	5.2	Vitesse de levée avec/sans charge		m/s	0,04 / 0,06	0,03 / 0,06	0,03 / 0,06	0,03 / 0,06	
	5.3	Vitesse de descente avec/sans charge		m/s	0,05 / 0,05				
	5.8	Capacité de franchissement de rampe max. avec/sans charge		%	10 / 20	8 / 20	6 / 20	5 / 20	
	5.10	Frein de service			électrique				
Système électrique	6.1	Moteur de traction, puissance S2 60 min.		kW	1,6				
	6.2	Moteur de levée, puissance pour S3 10%		kW	1,5				
	6.3	Batterie selon DIN 43531/35/36 A,B,C, non			B				
	6.4	Tension batterie / capacité nominale K5		V/Ah	24 / 250				
	6.5	Poids batterie		kg	220				
Di- vers	8.1	Transmission			AC speedCONTROL				
	8.4	Niveau sonore selon EN 12053, oreille du conducteur		dB (A)	70				

¹⁾ Diagonale selon VDI: + 204 mm

²⁾ Diagonale selon VDI: + 366 mm

³⁾ Partie porte-charge baissée: + 55 mm

Avantages pour l'utilisateur



Utilisation en magasin



L'EJE lors du déchargement de camions



Tête de timon ergonomique

Technologie asynchrone innovante

Les moteurs à technologie asynchrone de Jungheinrich vous offrent un meilleur rendement tout en réduisant les frais d'exploitation :

- rendement élevé avec un excellent bilan énergétique.
- accélération puissante, même avec une charge maximale.
- changement rapide du sens de marche.
- pas de balais moteur – le moteur de traction ne nécessite pas de maintenance.
- garantie de deux ans sur le moteur de traction.

Construction robuste pour les utilisations les plus exigeantes

L'EJE est conçu pour des utilisations intensives.

- Tablier de protection du châssis en acier de haute qualité de 8 mm.
- Robustesse renforcée des longerons pour capacités de charge élevées.
- Motorisation suspendue amortissant les chocs avec de très lourdes charges (seulement EJE 235).

Excellente stabilité en courbe

Des roues stabilisatrices amorties sur ressort, reliées par barre de traction

« ProTraLink », répartissent la force d'appui en fonction de la situation de conduite : de manière uniforme sur toutes les roues dans les lignes droites, concentrée sur la roue stabilisatrice extérieure dans les virages. Par ailleurs, le système « ProTraLink » garantit une usure plus faible des roues stabilisatrices lors du passage en rampe grâce à la compensation de niveau : les deux roues stabilisatrices se trouvent toujours à la même hauteur grâce à une liaison mécanique. La roue stabilisatrice inférieure ne subit pas de chocs et n'est pas endommagée.

Conception ergonomique

La nouvelle tête de timon a été conçue pour s'adapter parfaitement aux besoins ergonomiques de l'utilisateur :

- Symboles et forme des boutons-poussoirs facilitant la conduite intuitive.
- Poignée inclinée optimisant la manipulation.
- Sélecteur de vitesse lente positionné dans la partie inférieure de la tête de timon, facilement accessible avec le timon relevé à la verticale.
- Boutons poussoirs assurant la même aisance de commande dans toutes les positions du timon.

- Tête de timon offrant une sécurité de fonctionnement maximale grâce aux capteurs sans contact protégés selon la norme IP65.

Durées d'utilisation longues

Les batteries d'une capacité maximale de 375 Ah garantissent des durées d'utilisation longues.

- Châssis court: 2 EPzS 180/250 Ah.
- Châssis long: 3 EPzS 375 Ah (seulement l'EJE 225).
- Chargeur de batterie intégré (24V/30A pour les batteries classiques et sans entretien sur prise secteur (option).
- Possibilité d'extraction latérale de la batterie pour les utilisations sur plusieurs postes de travail (option).

Équipements supplémentaires

- Version frigorifique.
- Galets d'entrée.
- Dossieret repose-charge.
- Technologie de pesage intégrée.

Jungheinrich France s.a.s

14, Avenue de l'Europe
Boîte postale 2
78142 Vélizy-Villacoublay Cedex
Téléphone 01 39 45 68 68
Télécopie 01 39 45 69 69

info@jungheinrich.fr
www.jungheinrich.fr

Les usines de production de Norderstedt, Moosburg et Landsberg en Allemagne sont certifiées

ISO 9001
ISO 14001

Les matériels Jungheinrich sont conformes aux normes européennes de sécurité



JUNGHEINRICH